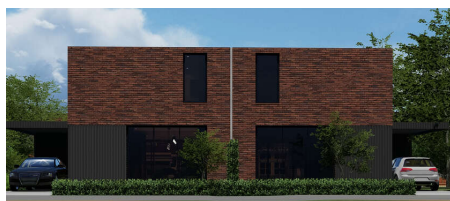


## TE KOOP - HUIS

Beugelstraat N/B, 9620 Zottegem

**€ 384.500**

**Ref. 6824129**



Aantal slaapkamers: 3

Aantal badkamers: 1

Beschikbaarheid: bij oplevering

Bew. opp.: 116m<sup>2</sup>

Grond opp.: 355m<sup>2</sup>

# OMSCHRIJVING

In de rustige en residentiële Beugelstraat in Zottegem bouwt men een prachtig nieuwbouwproject dat modern wooncomfort combineert met een doordachte indeling. Deze eigentijdse woning is ontworpen met oog voor ruimte, licht en functionaliteit – ideaal voor gezinnen of koppels die op zoek zijn naar een instapklare thuis op een toplocatie.

Bij het betreden van de woning kom je via de inkomhal met gastentoilet in een open en luchtige leefruimte terecht, waar grote raampartijen zorgen voor een natuurlijk licht. De eetkamer vloeit moeiteloos over in een moderne keuken met centraal kookeiland, perfect voor wie houdt van gezellig koken en tafelen. Aansluitend bevindt zich een open leefruimte met zicht op de tuin, wat deze woning extra charme en warmte geeft. Daarnaast is er een praktische berging voorzien, die rechtstreeks toegankelijk is vanuit de keuken. Achteraan geniet je van een zonnige, zuidgerichte tuin: de ideale plek om te ontspannen of gasten te ontvangen op het terras. Bovendien bevindt de woning zich op een uiterst gunstige ligging, maar toch dicht bij winkels, scholen, openbaar vervoer en belangrijke invalswegen richting Gent en Brussel. Kortom, deze nieuwbouwwoning in de Beugelstraat biedt alles wat je van modern wonen mag verwachten: comfort, licht en een uitstekende ligging in het hart van de Vlaamse Ardennen. Een unieke kans voor wie wil investeren in een duurzame toekomst. Meer info over deze woningen? Bel naar 054 23 53 83 of [info@localsvastgoed.be](mailto:info@localsvastgoed.be)

## FINANCIIEEL

Prijs: € 384.500,00  
Onder BTW stelsel: Ja  
Beschikbaarheid: Bij oplevering

## GEBOUW

Bewoonbare oppervlakte: 116,00 m<sup>2</sup>  
Aantal gevels: 3  
Staat: Nieuw  
Gevelbreedte: 6,00 m

## COMFORT

Gemeubeld: Nee  
Handicapvriendelijk: Nee

## ENERGIE

Verwarming: Individueel

## TERREIN

Grondoppervlakte: 355,00 m<sup>2</sup>  
Tuin: Ja

## INDELING

Keuken: Ja  
Slaapkamer 1: 9,94 m<sup>2</sup>  
Slaapkamer 2: 10,13 m<sup>2</sup>  
Slaapkamer 3: 13,80 m<sup>2</sup>  
Toiletten: 2

## TECHNIEKEN

Elektriciteit: Ja

## STEDENBOUW

Bestemming: Niet meegedeeld  
Bouwvergunning: Niet meegedeeld  
Verkavelingsvergunning: Ja  
Voorkooprecht: Nee  
Dagvaarding: Nee  
P-score: A  
Watergevoelig openruimtegebied: Nee